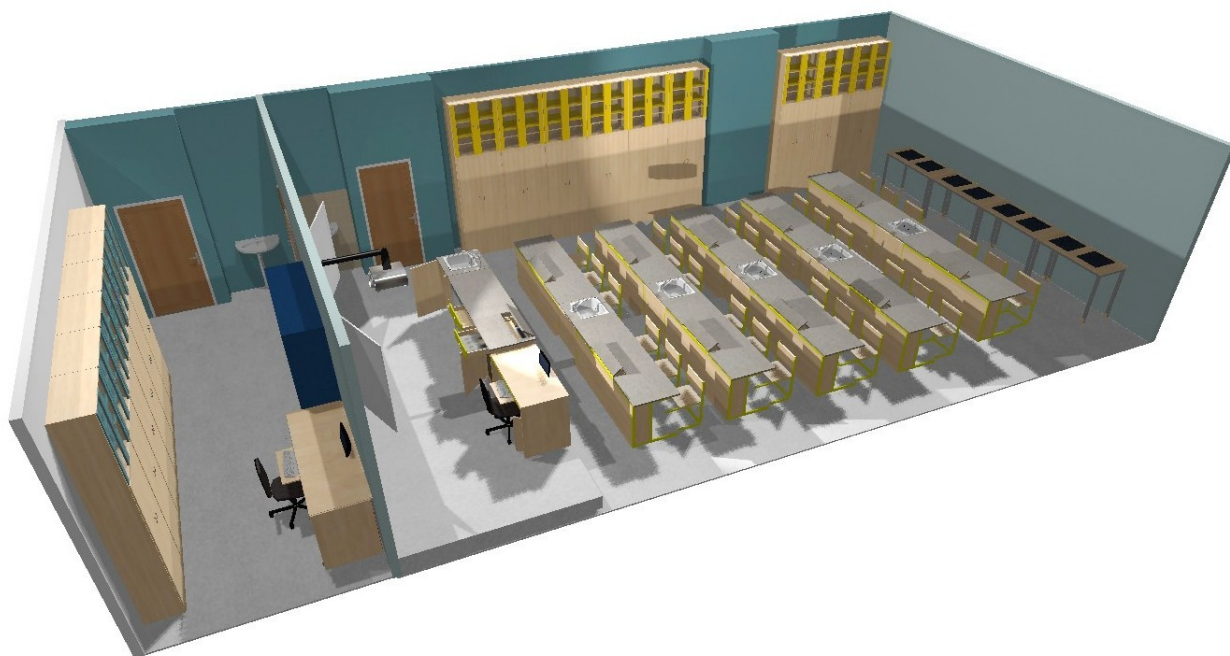
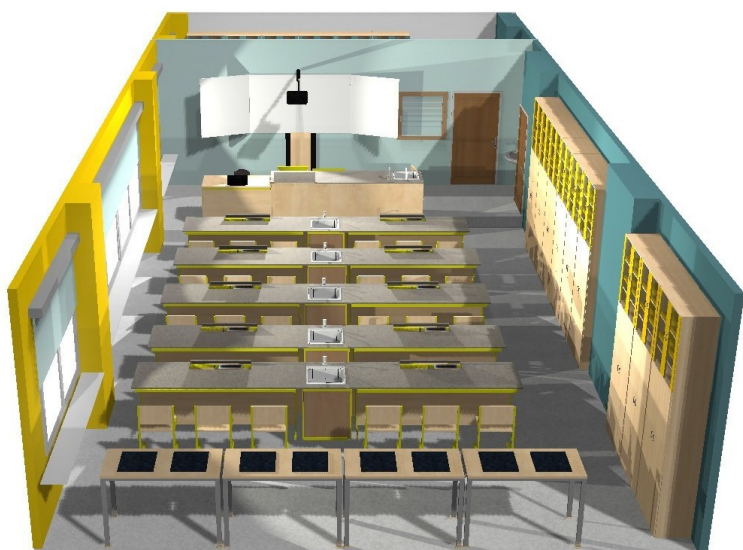


Technická specifikace IT technologie, interaktivní a pojízdné keramické tabule

3D návrh





Interaktivní tabule komplet s 2 křídly na pylonovém pojezdu (č. 10)

IT komplet s 2 křídly na pylonovém pojezdu, Rozměr cca: 2000x1200mm ve složeném stavu – 1 ks

Velikost 2000x1200mm

Komunikace USB

Integrovaný zesilovač a reproduktory

Vestavěné ozvučení

Vertikální posuv

Projekce beze stínů

Odolný povrch tabule

Pylonový pojezd s 2 křídly pro popis fixem

Možnost psaní prstem i perem

Záruka min. 5 let

Dataprojektor s ultrakrátkou ohniskovou vzdáleností, uchycený na tabuli

Svítivost min. 3500 ANSI, záruka min. 5 let

Pojízdná keramická tabule pro popis fixem pro handikepovaného žáka (č. 11)

Pojízdná keramická tabule pro popis fixem, pro handikep. žáka; Rozměr cca: 750x1000mm – 1 ks

Standardní barva povrchu: bílá

Standardní barva rastru: černá

Tabule je otočná okolo horizontální osy.

Stojan z oválného ocelového profilu, stříbrná barva.

Elegantní a stabilní konstrukce.

Tloušťka tabule 22 mm, sendvičová konstrukce - tabule se nekroutí.

Technika AV/ PC

- PC vč. monitoru, příslušenství a software pro učitelské pracoviště – 2 ks

Minimální technické parametry:

Provedení minitower

Procesor s minimálním počtem 4000 dosažených bodů dle hodnocení v benchmark testu

PassMark – CPU Mark (údaj uvedený na stránkách <http://www.cpubenchmark.net>)

RAM minimálně 8GB, SSD minimálně 960GB , minimálně 4 x USB2.0 + 2 x USB3.0

1Gb LAN, zvuková karta integrovaná,

D-SUB&HDMI 2x, vypalovací mechanika DVD+RW/-RW/RAM,

64bitový operační systém v aktuální verzi, kompatibilní se systémem ActiveDirectory

Záruka min. 1 rok

Příslušenství:

klávesnice, myš USB, monitor LCD (LED) 24" HDMI

Software: kancelářský balík programů (textový editor, tabulkový kalkulačtor, prezentační software) s trvalou licencí v aktuální verzi

- Notebook pro žákovské pracoviště vč. příslušenství, software – 30ks

Notebook

Procesor s minimálním počtem 4000 dosažených bodů dle hodnocení v benchmark testu

PassMark – CPU Mark (údaj uvedený na stránkách <http://www.cpubenchmark.net>)

displej s úhlopříčkou 15.6" s min. rozlišením 1920x1080, RAM s kapacitou min. 8GB,

SSD minimálně 480GB, WiFi, Bluetooth 4.0, HDMI, USB 3.0,

64bitový operační systém v aktuální verzi, kompatibilní se systémem ActiveDirectory

Záruka min. 1 rok

Příslušenství: myš USB

Software: kancelářský balík programů (textový editor, tabulkový kalkulačtor, prezentační software) s trvalou licencí v aktuální verzi

- Síťový switch – 1 ks

- 48 portů 10/100/1000 Ethernet + minimálně 2 sloty SFP 10GB Ethernet

- management CLI i GUI

- VLAN IEEE 802.1Q
- SNMP
- SYSLOG
- LLDP 802.1ab
- Link aggregation 802.3ad
- RSTP 802.1w
- Port mirroring
- Hlučnost maximálně 40dB při teplotě 25°C
- Záruka minimálně 5 let